



ISERE



Jean-Marc **ISERE**

Сколько себя помню, меня всегда окружали живописные полотна, ведь мои родители были настоящими коллекционерами, любящими искусство.

Техника, которую я практикую сегодня, возникла в результате случайности, которую я решил систематизировать. В 80-х годах прошлого столетия, пробуя делать смешивание и не имея места для сушки в маленькой мастерской, которую я занимал, мне пришлось выставить несколько исходников на улицу.

За окном было лето, и от жары на моих картинах появились трещины.

Можно с уверенностью сказать, что солнце стало моим первым учителем.

Мне захотелось усовершенствовать этот феномен, потребовалось долгих 6 лет, чтобы соединить используемые пигменты и найти точные пропорции, в которых каждый сохраняет присущую ему насыщенность.

И вот уже более 20 лет я практикую технику создания трещин.

ТЕХНИКА СУШКИ

Техника, которую я использую, основана на сушке жидкой массы, нанесённой на холст, который оставляют в жарком помещении на 72 часа.

Эта техника требует большой тщательности, так как с момента распределения жидкой массы по картине исправить уже ничего нельзя. Я хотел бы выразить моими творениями простое начало изображения, эскиз пустого пейзажа или простую, почти первоначальную форму.

Это тяжёлая и всепоглощающая техника, чтобы выразить «почти ничто».

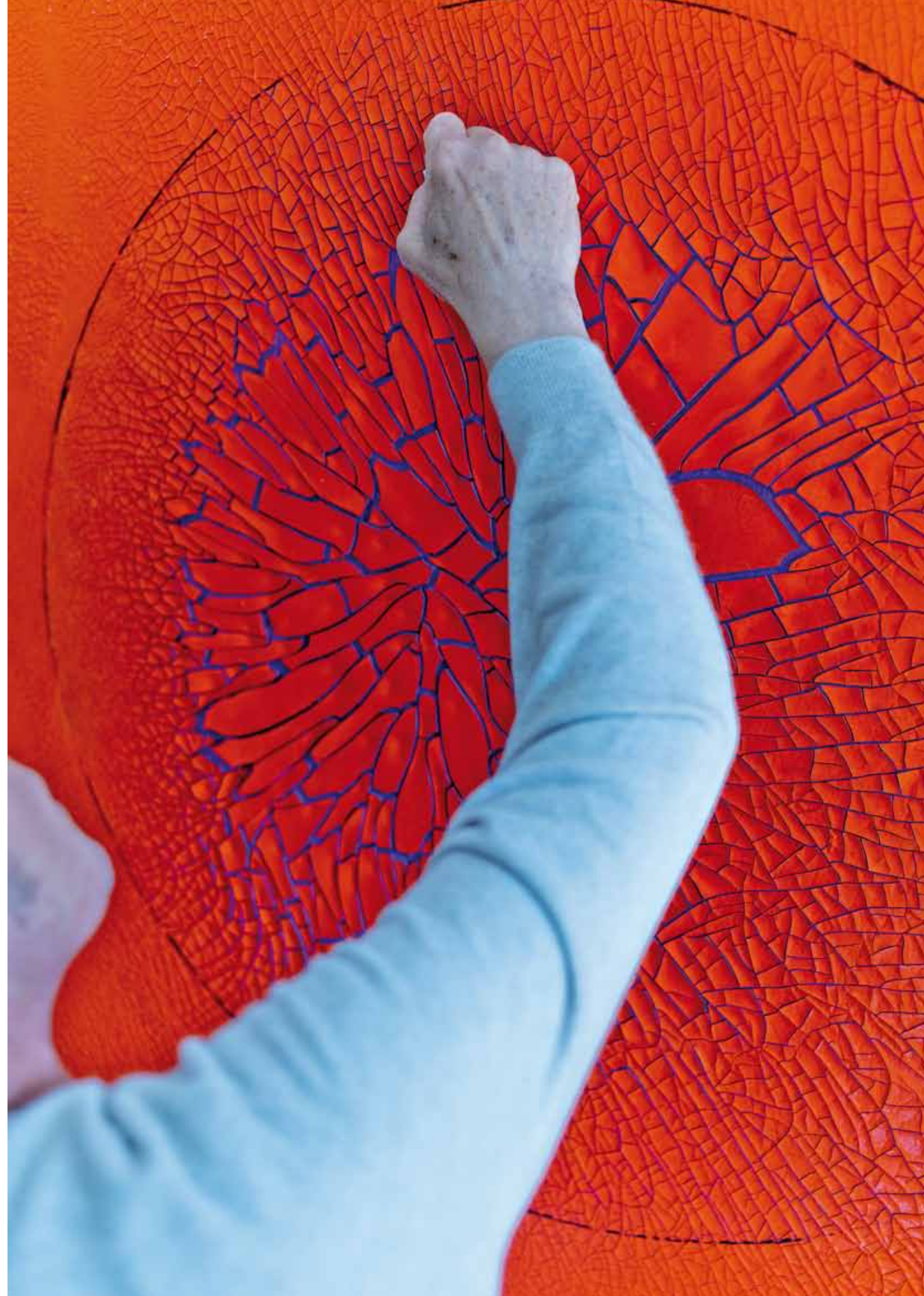
Моя работа согласуется со строгой техникой и возможностью отпустить материал на самотёк.

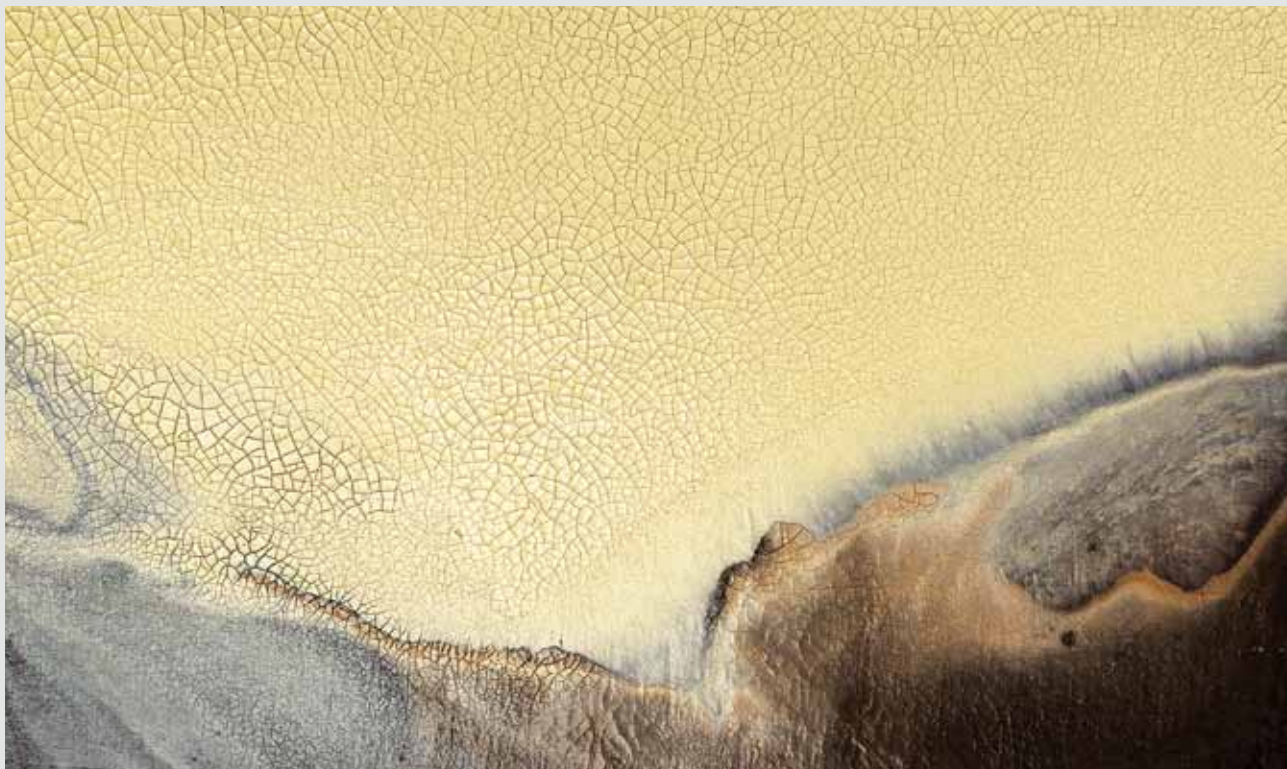
Рождение этого нового метода было похоже на знакомство с шаманом.

Каждый день я нахожусь в контакте с природой, наполняясь её энергией, чтобы затем выплеснуть ее в мастерской.

ВСЁ СОЗДАННО В МАСТЕРСКОЙ

В своих работах я использую редкие пигменты и стараюсь найти очень яркие насыщенные цвета, как в масляной пастели.





PAYSAGE SÉDIMENTAIRE - 2000 - 56 x 34 cm - 22 x 13,3 inch

ДИНАМИЧЕСКИЙ ЭФФЕКТ

Динамический эффект создается на основе трансформации жидкой и текучей массы в плотную в процессе высыхания. Материал трансформируется во время сушки, приобретая новые изгибы и новые трещины.

Это своеобразное путешествие, которое я предлагаю своему зрителю, чтобы пройти путь трансформации материала от начала до конца.

ЭФФЕКТ ПАТИНЫ

Я всегда был очарован эффектом патины на предметах, поэтому я попытался воссоздать её вневременной характер в моих картинах.

ЭФФЕКТ 3D

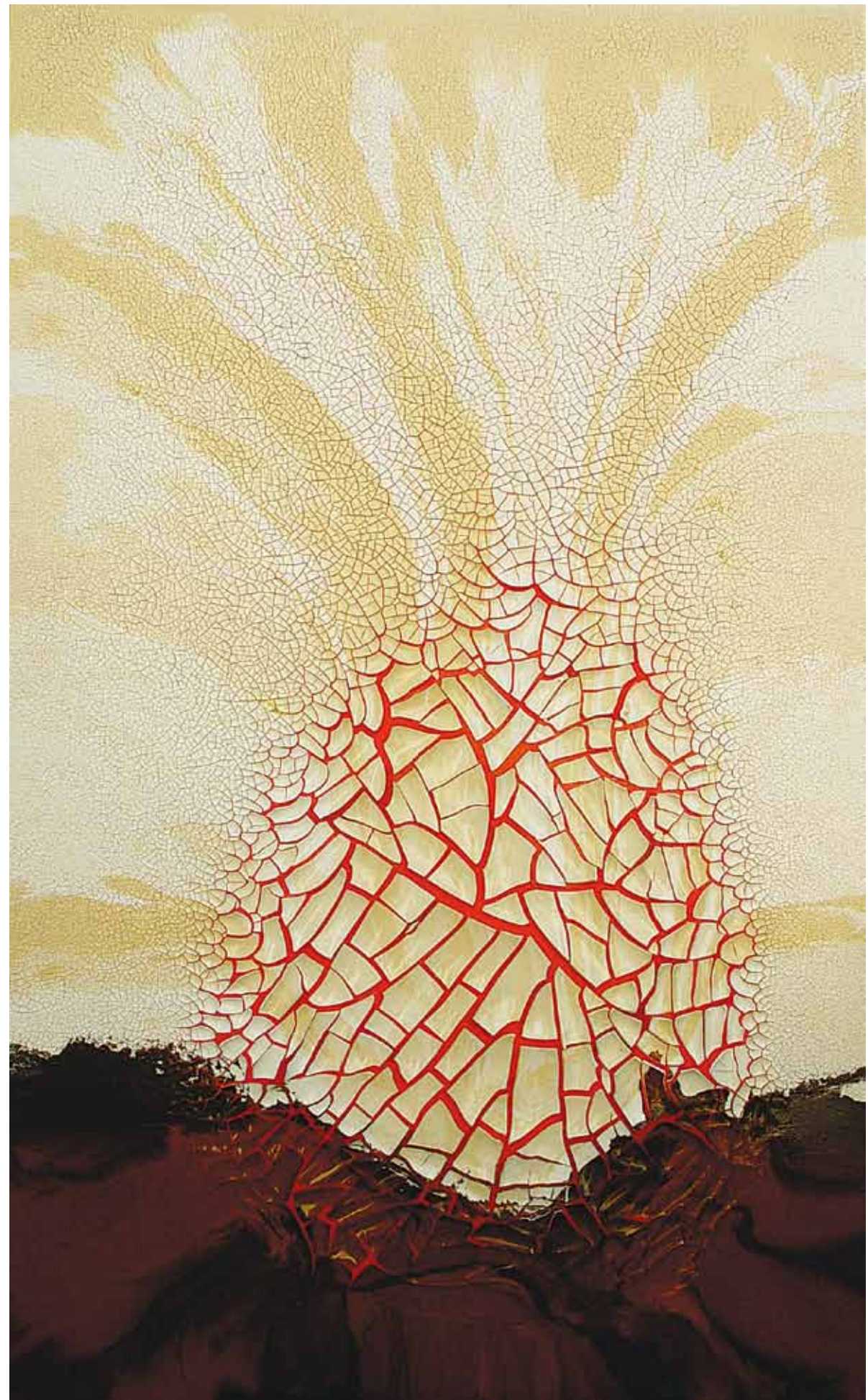
Мои картины словно приглашают вас в путешествие в 3D, глубокие трещины как будто показывают своё начало.

ЭФФЕКТ ВИТРАЖА

Часто мои работы создают эффект витража: когда трещины мелкие, на контрастном фоне они как будто подсвечивают картину изнутри.

Глаз словно прикован к бездне трещин, скользя вовнутрь, чтобы войти в медитацию.

Я предлагаю своему зрителю это увлекательное личное исследование, пробуждение в себе, которое предполагает метаморфоза материала.



EFFUSION - 2004 - 162 x 97 cm - 63,8 x 38,1 inch

EXHIBITIONS

JEAN-MARC ISERE, né à Paris en 1957

- 2016

• “PastX Future-Art Auction”
Met Pavillon - Chelsea - New-York, USA
- 2012

• Aéroport de Nice
• Les Hivernales de Montreuil, FRANCE
- 2011

• Parrallax Art Fair - Pall Mall - London, UK
• OCDE Paris “Eiffel Tower and Iron Works”
Paris, FRANCE
• Banque Montepaschi - Paris, FRANCE
- 2010

• Shanghai Art Fair
Pavillon Francais - Shanghai, CHINA
• 1° Prix de peinture Salon de Marnes, FRANCE
- 2009

• École de cuisine Guy Martin Paris, FRANCE
• Grande Loge de France Paris, FRANCE
- 2008

• Foire de Canton - CHINA
• Café du Théâtre - Cherbourg, FRANCE
- 2007

• Little Big Gallery - Paris, FRANCE
• After match bodega
Stade de France - Paris, FRANCE
- 2006

• La Manufacture Paris, FRANCE
- 2005

• Club de l'Étoile - Paris, FRANCE
- 2000

• Galerie Lutèce - Paris, FRANCE
- 1999

• Espace Théâtre
Asnières sur Seine, FRANCE
- 1998

• David Hicks - Paris, FRANCE
- 1997

• Raspail Hôtel - Paris, FRANCE
- 1996

• Galerie Christian Siret - Paris, FRANCE

CHINE

Shanghai - Shanghai Art Fair - Pavillon Francais
2010



FRANCE

Paris - Les Hivernales de Paris-Est / Montreuil
2012



FRANCE

Paris - École de cuisine Guy Martin - 2009

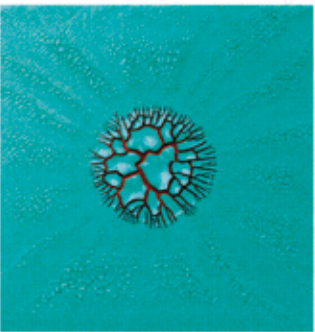
QUI C'EST CELUI-LÀ ? Jean-Marc Isère passe en cuisine

JEAN-MARC ISÈRE / ATELIER GUY MARTIN ☆☆☆

Sans avancer ni grandes ambitions ni prétentions vis-à-vis de ce qui se passe à la pointe de l'art contemporain, Jean-Marc Isère peint avec... talent. Et ses nouvelles peintures et photos, présentées à l'Atelier Guy Martin, chef au Grand Véfour, ont un étrange pouvoir de fascination. On pourrait juste penser de ces tableaux abstraits qu'ils sont simplement apaisants à regarder. Sauf que. Ces peintures au format singulier, conçues comme des totems ou des paysages, réussissent avec du rouge, de l'orange, du brun ou du bleu, à fabriquer des territoires sereins, organiques et purs, que l'œil parcourt avec un

bonheur dont il aurait tort de se priver. Une exploration en profondeur même, puisque les œuvres de Jean-Marc Isère se présentent comme des strates, des couches sédimentaires craquelées à la surface, qui laissent apparaître ou, au contraire, masquent la matière. Obtenues grâce à un passage millimétré au four, ces craquelures, autant le fruit du hasard que le résultat d'une maîtrise technique, donnent tout leur corps à la peinture de l'artiste. Simultanément, à plusieurs échelles, elles évoquent le naturel et le biologique: le microscopique, la «taille réelle» et l'immensément grand. Et leur force réside dans

leur capacité à tracer un éventail de formes reliant l'imaginaire à la nature, qui suggère à la fois le tissu cellulaire, la racine, le volcan et des portions d'univers. (JUSQU'AU 20 JUILLET / 35-37 RUE DE MIROMESNIL, 75008 PARIS). CH. B.



NEW-YORK

Chelsea
Met Pavillon
2016



FRANCE

Paris
Banque
Montepaschi
2010 / 2011



CHINE

Canton
Air Fair Canton
2008



FRANCE

Paris
Noon - Opéra
2007

FRANCE

Paris - Club de l'Étoile - 2005



Jean-Marc Isère Ordalie par le feu

Il faut aux œuvres du peintre Jean-Marc Isère un passage par la chambre de chauffe pour faire advenir les craquelures qui leur donnent un charme étrange et mystérieux.

Hautes et étroites, les toiles de Jean-Marc Isère évoquent souvent des totems. D'autres, présentées en triptyques, semblent des autels de méditation. Leur polysémie et l'infinie variance de leurs couleurs leur confèrent une valeur herméneutique : on reste à leur surface si l'on ne prend le temps de les contempler. At-on jamais vu de telles œuvres ? Elles interrogent l'œil et l'esprit. Leur matière picturale se soulève en lourdes écailles, se fendille comme une résille arachnéenne, prend une apparence d'orfèvrerie cloisonnée. En effet, un réseau mouvant de rides et de fentes les fissure toutes selon un ordonnancement précis. Il laisse apparaître - à peine, un peu, beaucoup - un fond qui fait curieusement partie de la forme en émergence. Les jeux optico-mentaux inversent à l'envi pleins et creux : telle rotondité se lit comme bouclier protecteur ou comme tourbillon d'abîme, telle zébrure se voit épine dorsale, éclair, ou déchirure d'où le magma va jaillir. L'imaginaire s'affole : terre torturée de sécheresse, surgissement tellurique, mue ophidienne, champ archéologique semé de tessons de poterie, faille océane, poisson-reptile fossilisé, céladon faïencé très ancien, bouillonnement d'un chaudron sorcier, spirale d'ADN, les images se succèdent...

La féroce craquelure qui rompt l'homogénéité du tableau, Jean-Marc Isère en a fait l'essence volontaire de son travail. Elle révèle l'endessous du paraître, se fait géologie du sentir. Une erreur initiale, après quinze années de maturation, l'artiste l'a transfigurée en une technique sophistiquée qui lui permet d'incarner l'écoulement du temps et la métamorphose à l'œuvre. Par-dessus un enduit coloré scintillant de mica, il monte une épaisse charge d'accroche, puis - par ponçages et applications successives - construit et patine des silhouettes en ombre chinoise ; amateur de pigments précieux, il superpose ensuite des couleurs rares où pavoise son Orient intérieur, ajoute plusieurs couches de vernis à l'alcool (coloré ou non), et passe le tout quarante-huit heures dans une chambre de chauffe au secret de laquelle apparaissent les craquelures escomptées, dont il reprendra les sillons au pinceau fin. Cette patiente suite de manipulations crée un monde à la fois symboliste et expressionniste, chatoyant d'une luminosité qui révèle l'entre-deux des couleurs, riche d'un matérialisme sculptural. ■

BEATRICE COMTE

Jean-Marc Isère. Restaurant L'Etoile, 12, rue de Presbourg, 75016 Paris. Jusqu'au 27 février.



Crédits Photo : Yoann Fitouss - Wilfried Antoine Desveaux

Jean-Marc ISERE
7, Avenue de l'Union
92600 Asnières sur Seine
FRANCE

Tel: +33 (1) 40 86 26 40
Mob: +33 (6) 14 38 67 32
jm.isere@free.fr
www.isere.online