



ISERE



Jean-Marc **ISERE**

Desde que tengo memoria, siempre he estado en contacto con la pintura, pues mis padres eran coleccionistas aficionados muy apasionados por el arte contemporáneo.

La técnica que empleo ahora tiene por origen un accidente que quise sistematizar: durante los años 80, cuando probaba a mezclar diferentes ingredientes, me parecía que no tenía espacio suficiente para secar mis cuadros en el interior del pequeño taller que ocupaba entonces, así que intenté sacar mis obras al exterior.

Era verano y hacía calor, entonces apareció el fenómeno del craquelado. Podemos decir que el sol fue mi primer instructor.

Intenté sistematizar este fenómeno durante más o menos seis años mezclando cada uno de los pigmentos necesarios y usando proporciones diferentes, cada una con diferente densidad.

Hace más de 20 años que trabajo con esta técnica de craquelado.

Técnica de secado

La técnica utilizada para el craquelado consiste en dejar secar una pasta líquida impregnada en la tela en un cuarto de calefacción durante más o menos 72 horas.

Esta técnica es muy exigente, pues una vez que la pasta está extendida ya no hay vuelta atrás.

Lo que quiero expresar es un simple principio de figuración, un esbozo de paisaje vacío, una forma muy simple, casi original.

Es una técnica difícil y exigente, para expresar el “casi nada”

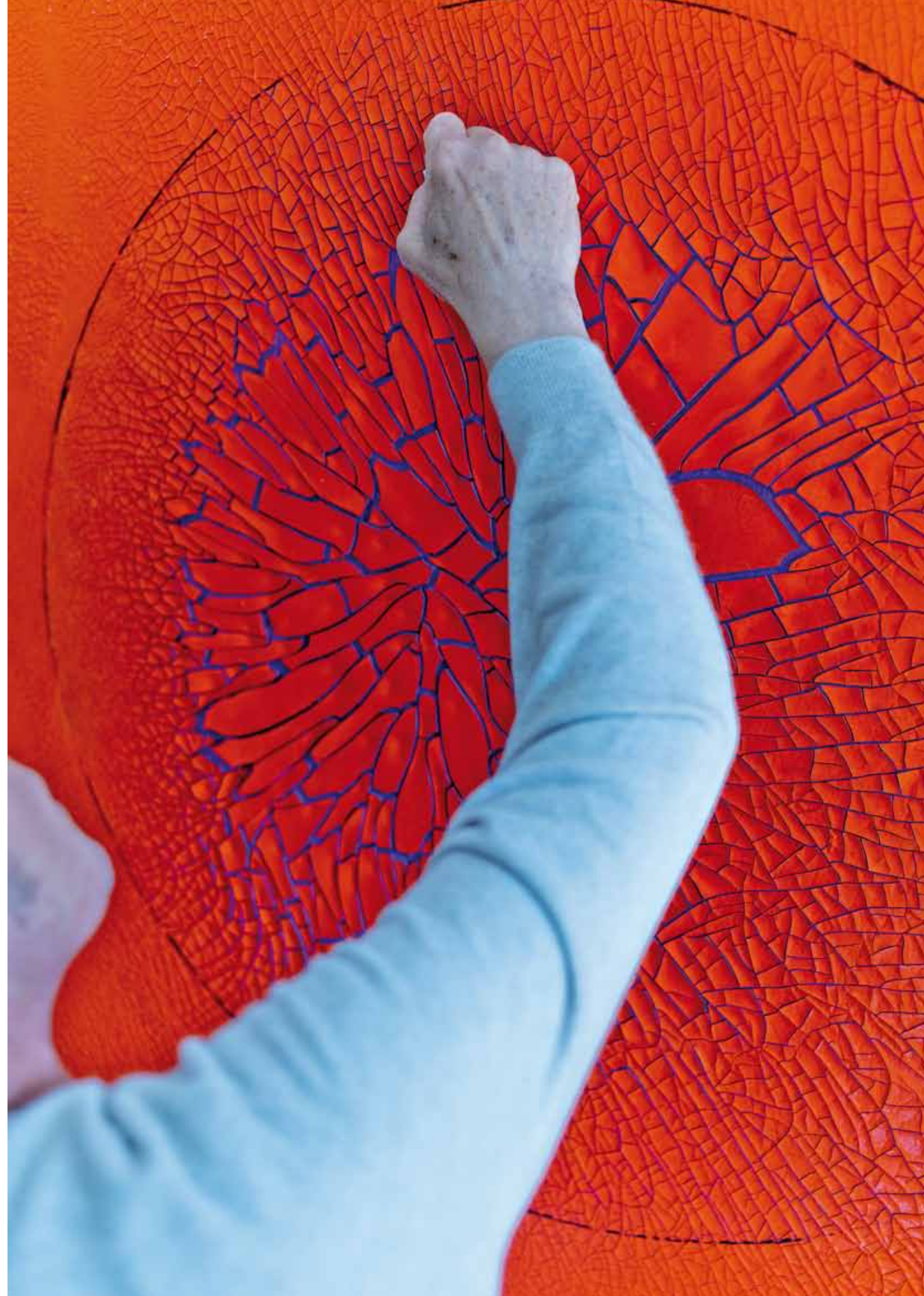
Mi trabajo es un compromiso entre una técnica severa y un deslizar de la materia.

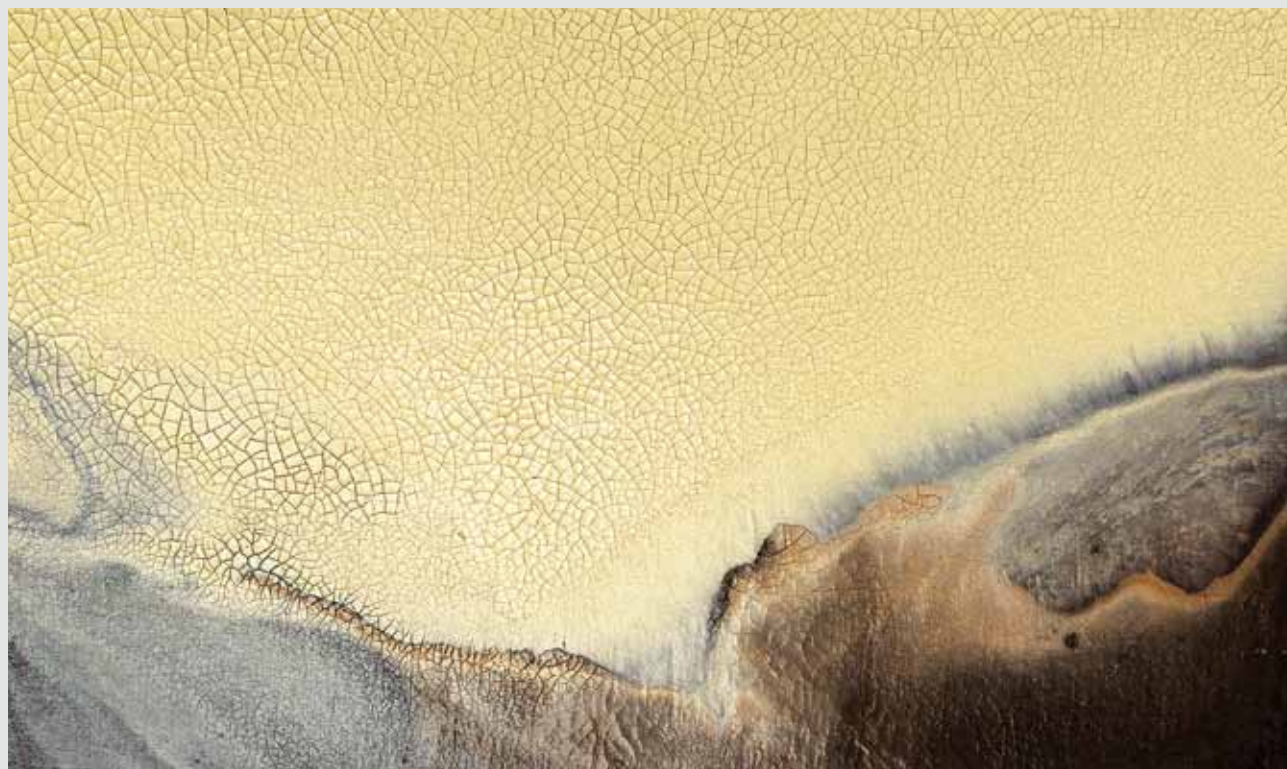
El nacimiento de esta nueva materialización tiene su origen en mi encuentro con un chamán.

Estoy todos los días en el campo en contacto con la naturaleza, impregnándome de sus energías, antes de tratar de reproducirla en mi taller.

Todo está fabricado en el taller.

Utilizo pigmentos raros y busco colores vivos y muy concentrados como el pastel graso.





PAYSAGE SÉDIMENTAIRE - 2000 - 56 x 34 cm - 22 x 13,3 inch

Efecto dinámico

El efecto dinámico surge de la transformación de la pasta líquida y fluida detenida durante su deslizamiento. La materia se transforma durante este recorrido y su resultado es el craquelado.

Es una especie de viaje que yo propongo al espectador a través de la transformación de la materia.

Efecto de envejecimiento.

Siempre me ha impresionado el efecto de envejecimiento de los objetos y he buscado reproducir este carácter atemporal en mi pintura.

Efecto 3D

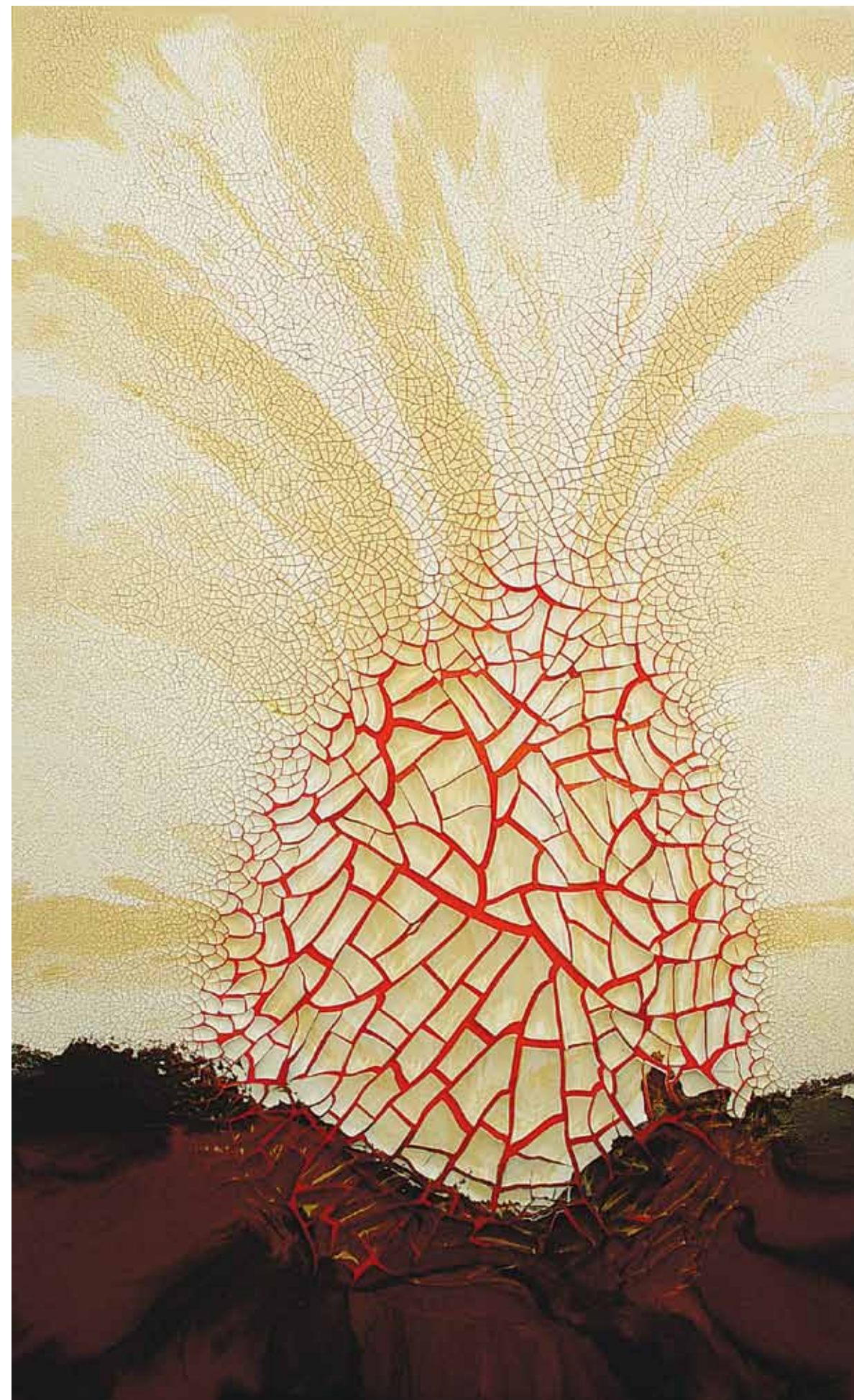
Mi pintura es un tipo de viaje en 3D porque, cuando el craquelado lo bastante grande, permite percibir el fondo.

Efecto de vitral

Mi trabajo tiene un efecto de vitral ya que, al ser el craquelado es muy pequeño y el fondo colorido y lleno de contraste, este parece iluminar la obra desde el interior.

El ojo está atraído por el abismo que crea el craquelado y se hunde en él para entrar en meditación.

Ofrezco al espectador una experiencia muy personal, un despertar al yo que sugiere la metamorfosis de la materia.



EFFUSION - 2004 - 162 x 97 cm - 63,8 x 38,1 inch

EXHIBITIONS

JEAN-MARC ISERE, né à Paris en 1957

- 2016

• “PastX Future-Art Auction”
Met Pavillon - Chelsea - New-York, USA
- 2012

• Aéroport de Nice
• Les Hivernales de Montreuil, FRANCE
- 2011

• Parrallax Art Fair - Pall Mall - London, UK
• OCDE Paris “Eiffel Tower and Iron Works”
Paris, FRANCE
• Banque Montepaschi - Paris, FRANCE
- 2010

• Shanghai Art Fair
Pavillon Francais - Shanghai, CHINA
• 1° Prix de peinture Salon de Marnes, FRANCE
- 2009

• École de cuisine Guy Martin Paris, FRANCE
• Grande Loge de France Paris, FRANCE
- 2008

• Foire de Canton - CHINA
• Café du Théâtre - Cherbourg, FRANCE
- 2007

• Little Big Gallery - Paris, FRANCE
• After match bodega
Stade de France - Paris, FRANCE
- 2006

• La Manufacture Paris, FRANCE
- 2005

• Club de l'Étoile - Paris, FRANCE
- 2000

• Galerie Lutèce - Paris, FRANCE
- 1999

• Espace Théâtre
Asnières sur Seine, FRANCE
- 1998

• David Hicks - Paris, FRANCE
- 1997

• Raspail Hôtel - Paris, FRANCE
- 1996

• Galerie Christian Siret - Paris, FRANCE

CHINE

Shanghai - Shanghai Art Fair - Pavillon Francais
2010



FRANCE

Paris - Les Hivernales de Paris-Est / Montreuil
2012



FRANCE

Paris - École de cuisine Guy Martin - 2009

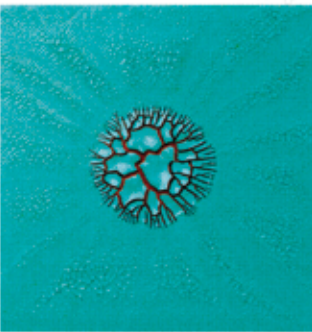
QUI C'EST CELUI-LÀ ? Jean-Marc Isère passe en cuisine

JEAN-MARC ISÈRE / ATELIER GUY MARTIN ☆☆☆

Sans avancer ni grandes ambitions ni prétentions vis-à-vis de ce qui se passe à la pointe de l'art contemporain, Jean-Marc Isère peint avec... talent. Et ses nouvelles peintures et photos, présentées à l'Atelier Guy Martin, chef au Grand Véfour, ont un étrange pouvoir de fascination. On pourrait juste penser de ces tableaux abstraits qu'ils sont simplement apaisants à regarder. Sauf que. Ces peintures au format singulier, conçues comme des totems ou des paysages, réussissent avec du rouge, de l'orange, du brun ou du bleu, à fabriquer des territoires sereins, organiques et purs, que l'œil parcourt avec un

bonheur dont il aurait tort de se priver. Une exploration en profondeur même, puisque les œuvres de Jean-Marc Isère se présentent comme des strates, des couches sédimentaires craquelées à la surface, qui laissent apparaître ou, au contraire, masquent la matière. Obtenues grâce à un passage millimétré au four, ces craquelures, autant le fruit du hasard que le résultat d'une maîtrise technique, donnent tout leur corps à la peinture de l'artiste. Simultanément, à plusieurs échelles, elles évoquent le naturel et le biologique: le microscopique, la «taille réelle» et l'immensément grand. Et leur force réside dans

leur capacité à tracer un éventail de formes reliant l'imaginaire à la nature, qui suggère à la fois le tissu cellulaire, la racine, le volcan et des portions d'univers. (JUSQU'AU 20 JUILLET / 35-37 RUE DE MIROMESNIL, 75008 PARIS). CH. B.



NEW-YORK

Chelsea
Met Pavillon
2016



FRANCE

Paris
Banque
Montepaschi
2010 / 2011



CHINE

Canton
Air Fair Canton
2008



FRANCE

Paris
Noon - Opéra
2007

FRANCE

Paris - Club de l'Étoile - 2005



Jean-Marc Isère Ordalie par le feu

Il faut aux œuvres du peintre Jean-Marc Isère un passage par la chambre de chauffe pour faire advenir les craquelures qui leur donnent un charme étrange et mystérieux.

Hautes et étroites, les toiles de Jean-Marc Isère évoquent souvent des totems. D'autres, présentées en triptyques, semblent des autels de méditation. Leur polysémie et l'infinie variance de leurs couleurs leur confèrent une valeur herméneutique : on reste à leur surface si l'on ne prend le temps de les contempler. At-on jamais vu de telles œuvres ? Elles interrogent l'œil et l'esprit. Leur matière picturale se soulève en lourdes écailles, se fendille comme une résille arachnéenne, prend une apparence d'orfèvrerie cloisonnée. En effet, un réseau mouvant de rides et de fentes les fissure toutes selon un ordonnancement précis. Il laisse apparaître - à peine, un peu, beaucoup - un fond qui fait curieusement partie de la forme en émergence. Les jeux optico-mentaux inversent à l'envi pleins et creux : telle rotondité se lit comme bouclier protecteur ou comme tourbillon d'abîme, telle zébrure se voit épine dorsale, éclair, ou déchirure d'où le magma va jaillir. L'imaginaire s'affole : terre torturée de sécheresse, surgissement tellurique, mue ophidienne, champ archéologique semé de tessons de poterie, faille océane, poisson-reptile fossilisé, céladon faïencé très ancien, bouillonnement d'un chaudron sorcier, spirale d'ADN, les images se succèdent...

La féroce craquelure qui rompt l'homogénéité du tableau, Jean-Marc Isère en a fait l'essence volontaire de son travail. Elle révèle l'endessous du paraître, se fait géologie du sentir. Une erreur initiale, après quinze années de maturation, l'artiste l'a transfigurée en une technique sophistiquée qui lui permet d'incarner l'écoulement du temps et la métamorphose à l'œuvre. Par-dessus un enduit coloré scintillant de mica, il monte une épaisse charge d'accroche, puis - par ponçages et applications successives - construit et patine des silhouettes en ombre chinoise ; amateur de pigments précieux, il superpose ensuite des couleurs rares où pavoise son Orient intérieur, ajoute plusieurs couches de vernis à l'alcool (coloré ou non), et passe le tout quarante-huit heures dans une chambre de chauffe au secret de laquelle apparaissent les craquelures escomptées, dont il reprendra les sillons au pinceau fin. Cette patiente suite de manipulations crée un monde à la fois symboliste et expressionniste, chatoyant d'une luminosité qui révèle l'entre-deux des couleurs, riche d'un matérialisme sculptural. ■

BÉATRICE COMTE

Jean-Marc Isère. Restaurant L'Étoile, 12, rue de Presbourg, 75016 Paris. Jusqu'au 27 février.



Crédits Photo : Yoann Fitouss - Wilfried Antoine Desveaux

Jean-Marc ISERE
7, Avenue de l'Union
92600 Asnières sur Seine
FRANCE

Tel: +33 (1) 40 86 26 40
Mob: +33 (6) 14 38 67 32
jm.isere@free.fr
www.isere.online